

**Описание местоположения границ публичного сервитута  
В целях размещения и эксплуатации существующих объектов электросетевого хозяйства  
местного значения-здание ТП-445 с кадастровым номером 50:28:0010457:573**

**Местоположение границ** *Московская обл., г.о. Домодедово, г. Домодедово, мкр. Западный, ул. Кирова*

**Система координат** *МСК-50, зона 2*

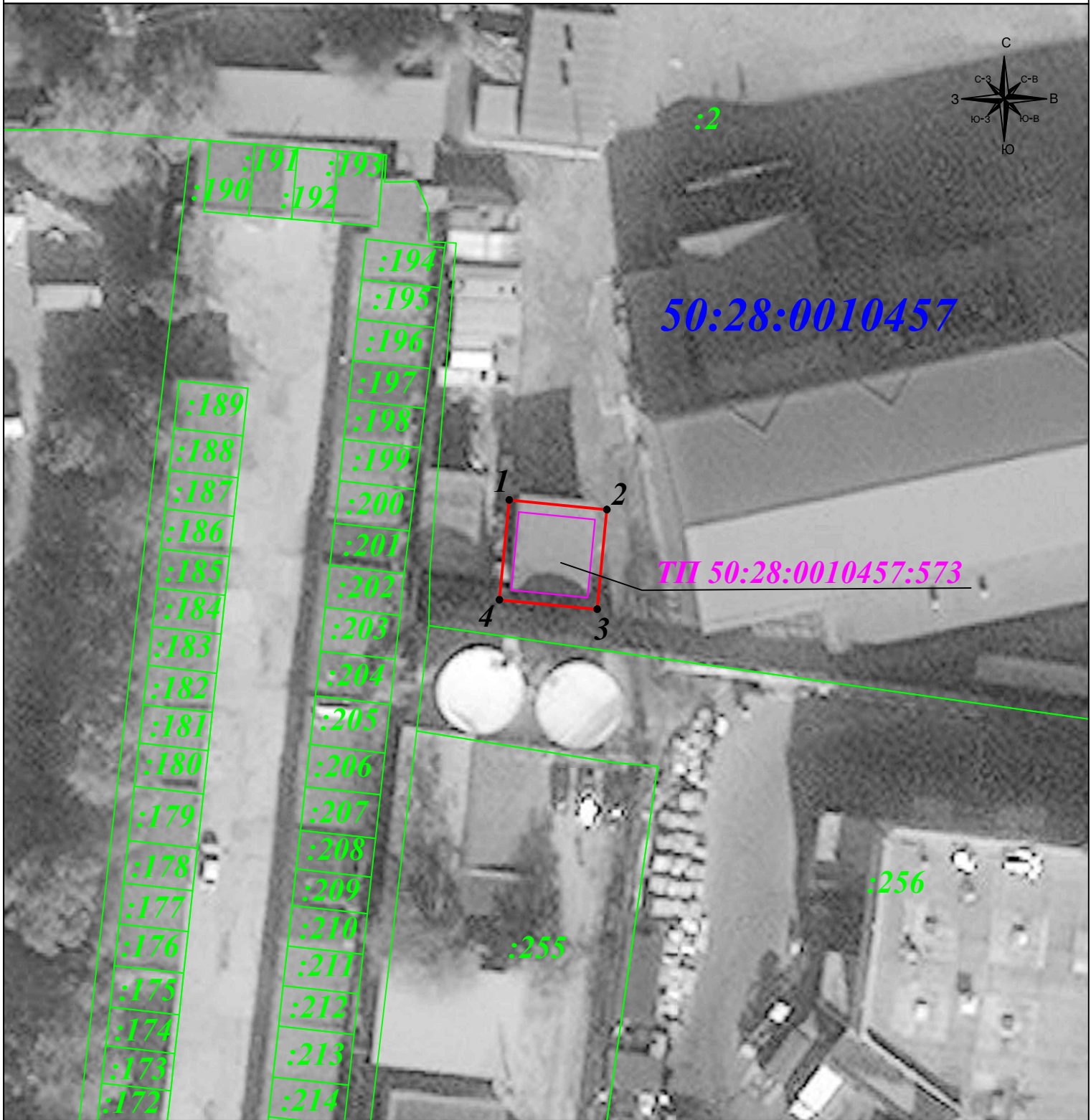
**Площадь объекта** *84 кв.м*

**Перечень характерных точек**

Обозначение характерных точек границ	Координаты, м		Метод определения координат характерной точки	Средняя квадратическая погрешность положения характерной точки (M <sub>t</sub> ), м	Описание обозначения точки на местности (при наличии)
	X	Y			
<b>1</b>	<b>2</b>	<b>3</b>	<b>4</b>	<b>5</b>	<b>6</b>
1	432807,26	2203700,35	Геодезический метод	0,10	-
2	432806,38	2203709,36	Геодезический метод	0,10	-
3	432797,19	2203708,47	Геодезический метод	0,10	-
4	432798,07	2203699,46	Геодезический метод	0,10	-
1	432807,26	2203700,35	Геодезический метод	0,10	-

# Графическое описание местоположения границ публичного сервитута

В целях размещения и эксплуатации существующих объектов электросетевого хозяйства местного значения  
-здание ТП-445 с кадастровым номером 50:28:0010457:573



Масштаб 1: 500

## Условные обозначения:

- - вновь образуемая граница публичного сервитута, сведения о которой достаточны для определения ее местоположения
- - граница земельного участка
- - граница кадастрового квартала
- - объект электросетевого хозяйства в отношении которого устанавливается сервитут
- 1 - характерная точка границы зоны публичного сервитута
- :II - номер земельного участка
- 50:21:021502 - номер кадастрового квартала
- :128 - номер объекта электросетевого хозяйства в отношении которого устанавливается сервитут